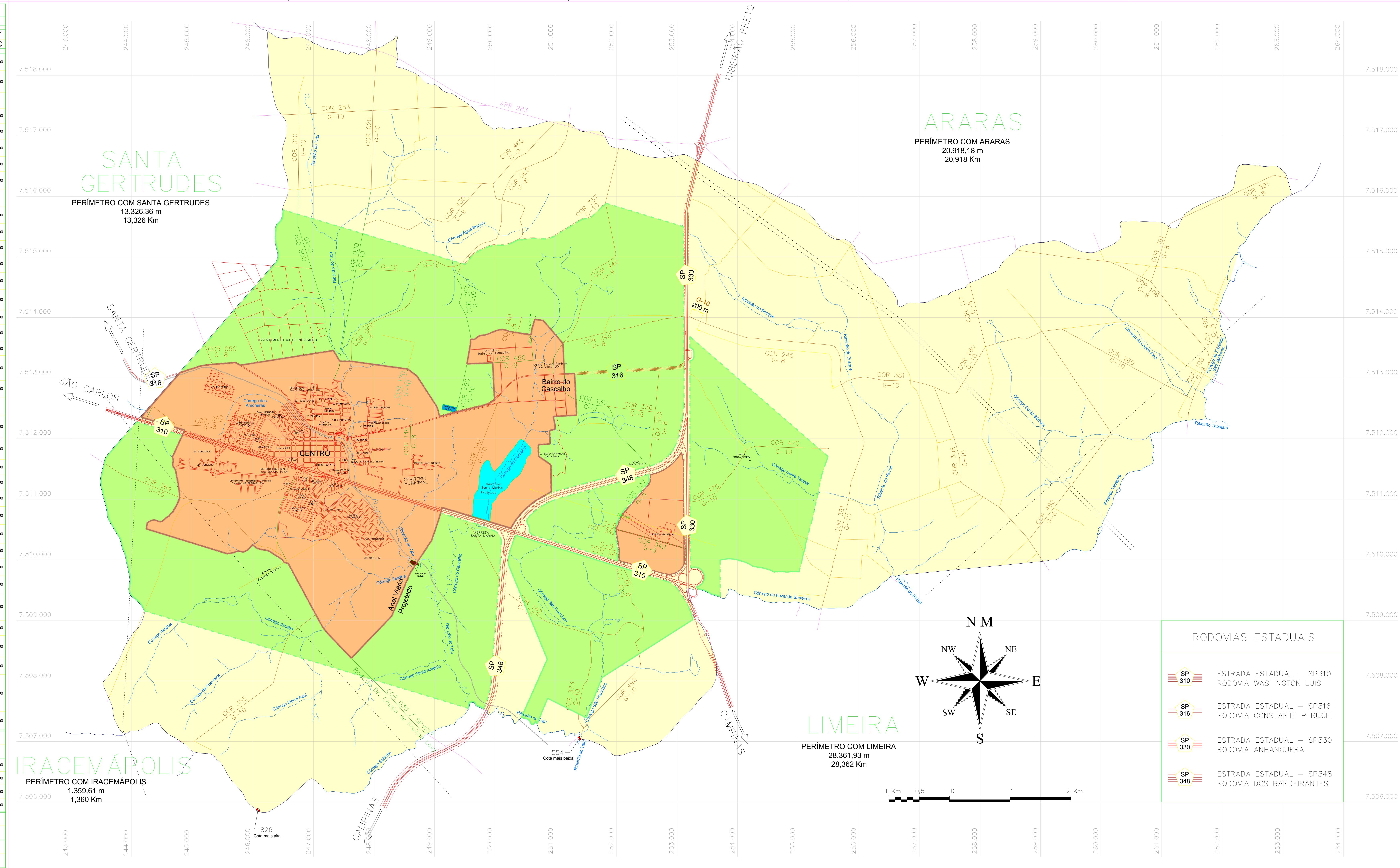


PREFEITURA MUNICIPAL DE CORDEIRÓPOLIS - SP									
SISTEMA DE ESTRADAS MUNICIPAIS E RODOVIAS ESTADUAIS									
Código da Estrada	Lei Ano	Obs.:	Trecho	Nome	Estimado em Km		Largura de Lado (m)		Área (Km²)
					PAV.	BR	BR	PAV.	
COR 010	2.029 2001		Início na Estrada Municipal do Barro Preto (COR 020) até a Estrada Municipal COR 283	Estrada Municipal Camelo Flor	2,85	1,25	7,00	7,00	
COR 020	1.587 1990	Artigo 1	Início na Vila Primavera até a divisa com Araras	Estrada Municipal do Barro Preto	3,25	2,30	7,00	5,00	
COR 030	9.568 1997	Estrada Veneza Municipal SPV17, mais acastamentos	Início na Rodovia Washington Luis (SP-310) até a divisa com Limeira	Rodovia Dr. Cassio de Freitas Levy	5,33		7,00		
COR 040	2.043 2001		Início na Vila Botão até a Rodovia Washington Luis (SP-310)	Estrada Municipal Francisco Zonta	0,70	1,35	8,00	6,00	
COR 050			Início na Rodovia Constante Peruchi (SP-316) até a divisa com Santa Gertrudes	sem patronímico (Estrada do Itapuí)	0,35		5,00		
COR 060			Início na Rua Angelito Botão esquina com a Rua Antônio Bezado até a divisa com Araras (artigo 1º do Estado de São Paulo)	sem patronímico	6,70		6,00		
COR 108		São Jerônimo	Início no Limite com Limeira até a divisa com Araras	sem patronímico	5,00		6,00		
COR 117			Início na Estrada Municipal Veneza Manuel Pereira dos Santos (COR 260) até a divisa com Araras	sem patronímico	1,10		6,00		
COR 137	1.587 1990	Artigo 3	Início próximo ao Km 159 Rodovia Constante Peruchi (SP-316) até a Rodovia Washington Luis (SP-310)	Estrada Municipal João Peruchi	4,05		7,00		
COR 140	2.060 2001		Início na Estrada Municipal Paulo Botão (COR 450) até a família Chareada - Bairro do Cascaão	Estrada Municipal João Chareada	0,74		6,00		
COR 142	2.049 2001		Início na Rua Luz Ordeira - Bairro do Cascaão até a Estrada Municipal Emílio Bassanello (COR 373)	Estrada Municipal Pedro Zanetti	5,00		6,00		
COR 146	2.039 2001		Início no final da Avenida da Saúde até a Estrada Municipal Manoel de Deus	Estrada Municipal Manoel de Deus	0,70		7,00		
COR 170			Início na Rodovia Constante Peruchi (SP-316) até a propriedade dos Araújo e Zorzo	sem patronímico	1,10		5,00		
COR 245	2.184 2004	Início oeste	Início na Rodovia Constante Peruchi (SP-316) Bairro do Cascaão até a Rodovia Anhanguera (SP-330)	Estrada Municipal José Valter Sommer	0,53	2,10	6,50	5,00	
COR 245	2.128 2002	trecho leste	Início na Rodovia Anhanguera (SP-330) até a Estrada Municipal Veneza Manuel Pereira dos Santos (COR 381)	Estrada Municipal Antonio Ragozo Filho	3,15		7,00		
COR 260	2.170 2003		Início na Estrada Municipal COR 308 até a Estrada Municipal COR 108	Estrada Municipal Veneza Manuel Pereira dos Santos	6,05		5,00		
COR 283			Início na divisa com Santa Gertrudes até a divisa com Araras, passando pelas Estradas Municipais Camelo Flor (COR 010) e do Barro Preto (COR 020)	sem patronímico	3,20		7,00		
COR 308			Início na Estrada Municipal COR 260 até a divisa com Limeira	sem patronímico	3,60		5,00		
COR 336			Início na Estrada Municipal João Peruchi (COR 137), passa pela família Caporali e até a Estrada Municipal COR 340	sem patronímico	0,80		5,00		
COR 340			Início na Rodovia Constante Peruchi (SP-316) até a Rodovia dos Bandeirantes (SP-348)	sem patronímico	1,65		5,00		
COR 342	2.002 2001		Início na Estrada Municipal João Peruchi (COR 137) até a Rodovia Anhanguera (SP-330) - Bairro das Penhas	Estrada Municipal Jaime Alberto Bergamini	1,20		8,00		
COR 342			Início na Estrada Municipal João Peruchi (COR 137) até a divisa da Represa do Fariasi - Bairro das Penhas	Estrada Municipal Jaime Alberto Bergamini	0,25		5,00		
COR 348			Início na Estrada Municipal João Peruchi (COR 137) até o acesso à ANTEC (antiga da Baronesa)	sem patronímico	0,63		8,00		
COR 355	2.117 2002		Início na Rodovia Dr. Cassio de Freitas Levy (SPV17) até a divisa com Itapuí	Estrada Municipal Rogério Bacchini	3,20		6,00		
COR 357	2.052 2001		Início na Estrada Municipal Paulo Botão (COR 450) até a divisa com Araras	Estrada Municipal Odélio Zala	1,60	3,70	7,00	5,00	
COR 364	2.116 2002		Início na Rodovia Dr. Cassio de Freitas Levy (SPV17) até a divisa com Santa Gertrudes	Estrada Municipal Hugo Bacchini	3,50		6,00		
COR 373	2.057 2001		Início na Rodovia Washington Luis (SP-310) até a divisa com Limeira (Ribeirão Tatu)	Estrada Municipal Emílio Bassanello	3,70		5,00		
COR 381	2.169 2003		Início na Estrada Municipal Veneza Manuel Pereira dos Santos (COR 260) até a divisa com Limeira	Estrada Municipal Antonio Joaquim Rodrigues	5,48		6,00		
COR 391			Início na Estrada Municipal COR 108 até a divisa com Araras	sem patronímico	2,80		5,00		
COR 430			Início na Estrada Municipal do Barro Preto (COR 020) até a Estrada Municipal Odélio Zala (COR 357)	sem patronímico	3,85		7,00		
COR 440	2.053 2001		Início na Estrada Municipal José Valter Sommer (COR 245) até a Estrada Municipal Odélio Zala (COR 357)	Estrada Municipal José Paulo Filho	2,65		6,00		
COR 450	1.587 1990	Artigo 2	Início no Km 159+400 m da Rodovia Constante Peruchi (SP-316) Bairro do Cascaão até a Km 161 da Rodovia Constante Peruchi (SP-316)	Estrada Municipal Paulo Botão	2,30		7,00		
COR 460			Início na Estrada Municipal COR 430 até a divisa com Araras	sem patronímico	1,40		5,00		
COR 470			Início na Rodovia Anhanguera (SP-330) até a divisa da propriedade Fazenda Santa Teresa	sem patronímico	2,73		5,00		
COR 480			Início na Estrada Municipal Veneza Manuel Pereira dos Santos (COR 260) até a Estrada Municipal COR 308	sem patronímico	4,32		5,00		
COR 490			Início na Estrada Municipal Emílio Bassanello (COR 373), a 1,1 km da Rodovia Washington Luis (SP-310) e término na Estrada Municipal Emílio Bassanello (COR 373), próximo da divisa com Limeira (Ribeirão Tatu)	sem patronímico	2,50		5,00		
COR 495			Início na Estrada Municipal COR 108 seguindo ao Norte até a divisa com Limeira	sem patronímico	0,85		6,00		
Subtotal - Municipal					21,91		86,70		
Percentual Municipal					20,17%		79,83%		
SP116	mais acastamentos		Início na divisa com Santa Gertrudes até a Rodovia Anhanguera (SP-330)	Rodovia Constante Peruchi	8,60		7,00		
SP330	mais acastamentos		Início na divisa com Limeira até a divisa com Araras	Rodovia Anhanguera	8,33		7,00		
SP110	mais acastamentos		Início na Rodovia Anhanguera (SP-330) até a divisa com Santa Gertrudes	Rodovia Washington Luis	9,50		7,00		
SP348	mais acastamentos		Início na divisa com Limeira até a Rodovia Anhanguera (SP-330)	Rodovia dos Bandeirantes	6,60		7,00		
Subtotal - Estadual					33,03		0,00		
Percentual Estadual					100,00%		0,00%		
TOTAL (Municipal + Estadual)					54,94		86,70		
Percentual Total (Municipal + Estadual)					38,79%		61,21%		



LEGENDA

- RIBEIRÕES OU CÓRREGOS
- REPRESAS, LAGOS OU LAGOAS
- ESTRADA MUNICIPAL
- ESTRADA MUNICIPAL ASFALTADA
- ESTRADA DE TERRA-CARREADOR
- ESTRADA DE FERRO
- ESTRADA DE OUTRO MUNICÍPIO
- E.T.A. = Estação de Tratamento de Água (Previsto)
- E.T.E. = Estação de Tratamento de Esgoto (Previsto)
- PERÍMETRO URBANO: ÁREA = 22,584 Km² (16,444 %)
- ÁREA DE EXPANSÃO URBANA: ÁREA = 43,560 Km² (31,717 %)
- ÁREA DO MUNICÍPIO: ÁREA = 137,337 Km² (100,00 %)
- LINHAS DE ALTA TENSÃO
- LIMITE DO MUNICÍPIO

Obs.: Áreas aproximadas

CORDEIRÓPOLIS - SP, Brasil

Projeto de Lei Complementar nº 261/2018 - Cod. 002/2018	12/06/2018	Seminário
Alterações	Data	Visto

PREFEITURA MUNICIPAL DE CORDEIRÓPOLIS
Praça Francisco Orlando Stocco, 35 - Centro
Fone: (19) 3556-9900 CP: 18 CEP: 13.490-970

Administração 2017/2020
JOSÉ ADINAN ORTOLAN / FÁTIMA MARINA CELIN

Objeto:
PLANO DIRETOR
Lei Complementar nº 177, de 29 / dezembro / 2011
Planta do Sistema de Estradas Municipais
ANEXO V
Codificado sob nº 002/2018 rubrica do Secretário

Local:
CORDEIRÓPOLIS / SP
Data:
29 / Dez / 2011

SMOP SECRETARIA MUNICIPAL DE OBRAS E PLANEJAMENTO
Secretário: Engº Osmar Da Silva Junior

Resp. Técnico pelo PLANO DIRETOR: Engº Benedito Aparecido Bordini - CREA 0600571198
Desenho: Engº Bordini
FOLHA Nº: **PD - V**
Escala: 1:25.000
Arquiteto: ANEXO PD - V
Urbanístico