

## LEGENDA

- +++++ ESTRADA DE FERRO
- ESTRADA ESTADUAL – SP310  
RODOVIA WASHINGTON LUIS
- ESTRADA ESTADUAL – SP316  
RODOVIA CONSTANTE PERUCHI
- ESTRADA ESTADUAL – SP330  
RODOVIA ANHANGUERA
- ESTRADA ESTADUAL – SP348  
RODOVIA DOS BANDERANTES
- ANEL VIÁRIO – TRECHO EXECUTADO
- ANEL VIÁRIO PROJETADO
- VIAS ARTERIAIS
- VIAS ARTERIAIS PROJETADAS
- VIAS COLETORAS
- VIAS COLETORAS PROJETADAS
- VIAS LOCAIS
- ESTRADA MUNICIPAL
- ESTRADA MUNICIPAL ASFALTADA
- ESTRADA DE TERRA-CARREADOR
- ESTRADA DE OUTRO MUNICÍPIO
- DISPOSITIVO DE TRANSIÇÃO DE FLUXOS E VELOCIDADES ANEL VIÁRIO
- DISPOSITIVO DE TRANSIÇÃO DE FLUXOS E VELOCIDADES VIA ARTERIAL

## GABARITOS VIÁRIOS

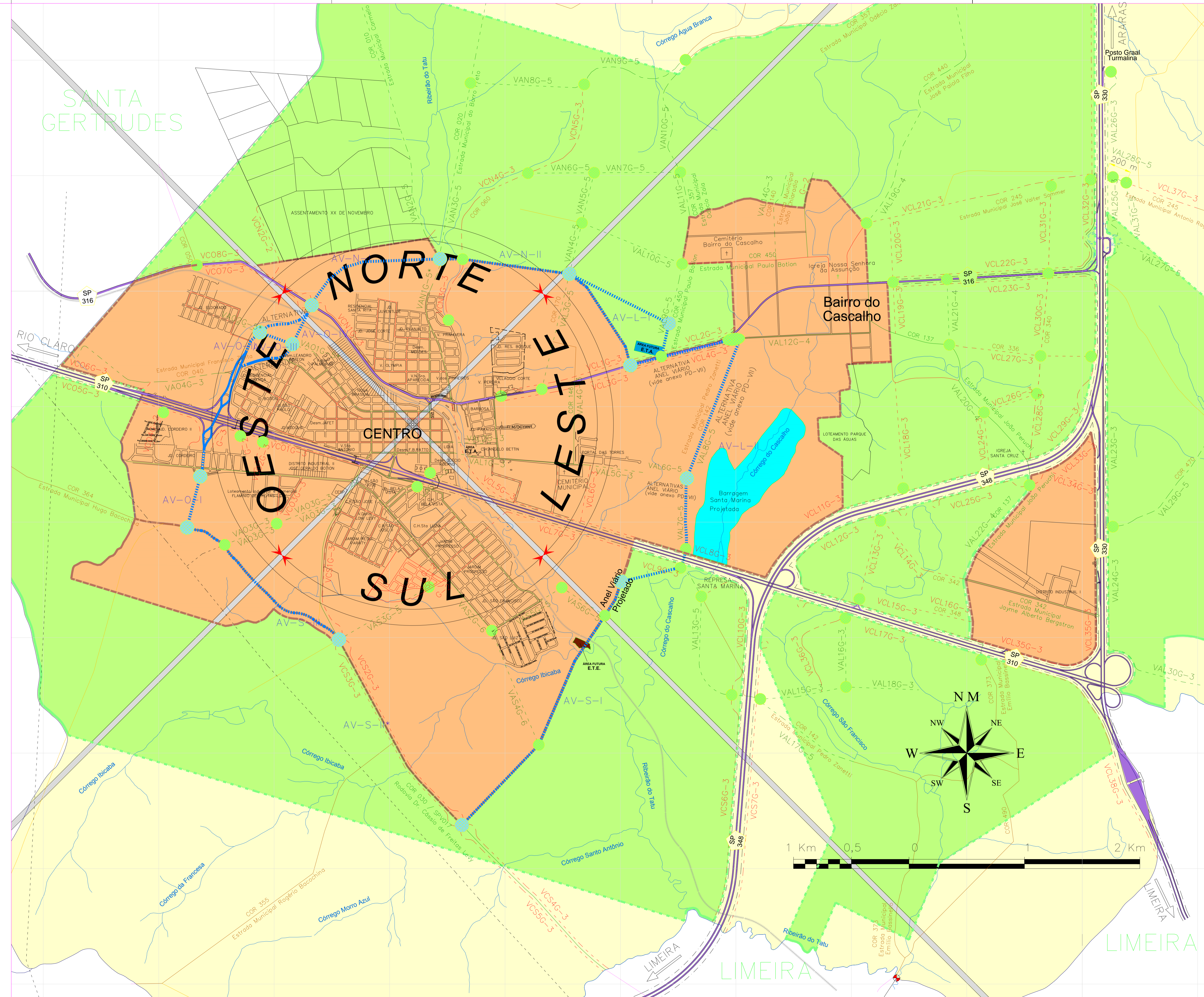
- ANEL VIÁRIO PROJETADO: AV  
Gabarito: G-7 (39,00 m)
- VIAS ARTERIAIS: VA  
Gabaritos: G-3 (15,00 m); G-4 (18,00 m);  
G-5 (29,00 m) e G-6 (34,00 m)
- VIA ARTERIAL: VAN1G-5\*  
Gabarito: G-5\* especial (24,00 m);
- VIAS COLETORAS: VC  
Gabaritos: G-2 (14,00 m) e G-3 (15,00 m)

**NOTA 2: G-5\***  
Poderá ser utilizado gabarito existente da Avenida Presidente Vargas.

**NOTA 3: AV-S-II\***  
Anel Viário aproveitando Estrada Municipal Dr. Cássio de Freitas Levy.

**NOTA 4:**  
Outros gabaritos a critério da SMPH, para acomodar situações existentes.

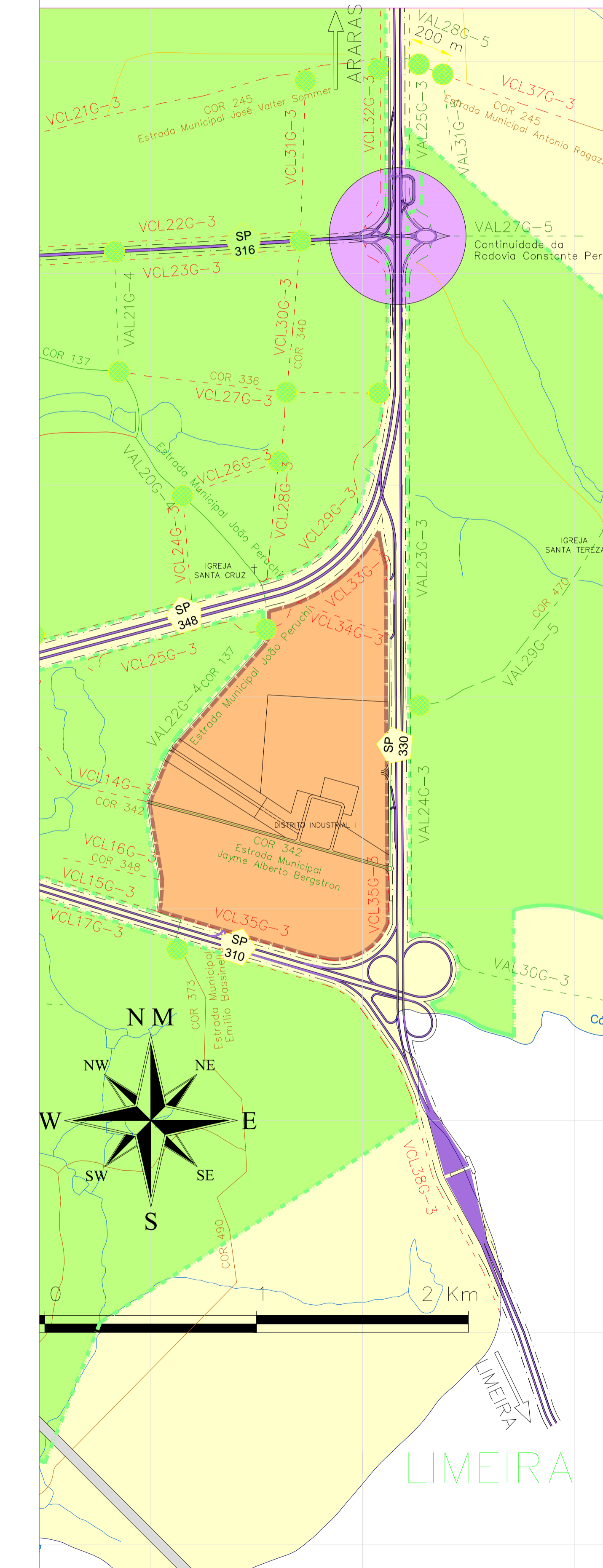
**NOTA 5:**  
Ao longo das rodovias, faixas não edificáveis de 15 m de cada lado, destinadas preferencialmente como vias coletoras G-3 (avenidas marginais), mais recuo obrigatório de 5,00 m.



## ALTERNATIVA

Trevo interligando a Rodovia Constante Peruchi (SP316) com a Rodovia Anhanguera (SP330)

Nota 1: Depende de autorização da Concessionária do Sistema Anhanguera - Bandeirantes S.A.



## LEGENDA

- RIBERÕES OU CÓRREGOS
  - REPRESAS, LAGOS OU LAGOAS
  - PERÍMETRO URBANO AREA = 22,584 Km<sup>2</sup>  
16,444 %
  - ÁREA DE EXPANSÃO URBANA AREA = 43,560 Km<sup>2</sup>  
31,717 %
  - ÁREA DO MUNICÍPIO AREA = 137,337 Km<sup>2</sup>  
100,00 %
  - LINHAS DE ALTA TENSÃO
  - LIMITE DO MUNICÍPIO
  - E.T.A. = Estação de Tratamento de Água (Previsto)
  - E.T.E. = Estação de Tratamento de Esgoto (Previsto)
- Obs.: Áreas aproximadas

CORDEIRÓPOLIS - SP, Brasil

Projeto de Lei Complementar nº 281/2018 - Cod. 002/2018			12 / 06 / 2018	Sevário
Alterações			Data	Visto



**PREFEITURA MUNICIPAL DE CORDEIRÓPOLIS**

Praça Francisco Orlando Stocco, 35 – Centro  
Fone: (19) 3556-9900 CP: 18 CEP: 13.490-970

Administração: 2017/2020  
JOSÉ ADINAN ORTLAN / FÁTIMA MARINA CELIN

Objeto:  
**PLANO DIRETOR**  
Lei Complementar nº 177, de 29 / dezembro / 2011  
Planta do Sistema Viário Urbano e de Expansão Urbana

**ANEXO VI**

Codificado sob nº 002/2018 rubrica do Secretário

Local: CORDEIRÓPOLIS / SP Data: 29 / Dez / 2011

**SMOP** SECRETARIA MUNICIPAL DE OBRAS E PLANEJAMENTO  
Secretário: Engº Osmar Da Silva Junior

Resp. Técnico pelo PLANO DIRETOR: Eng.º Benedito Aparecido Bordini - CREA 0600571198 Eng.º Bordini FOLHA Nº  
Escala: 1:15.000 Visto: Arquivo: ANEXO PD - VI Urbanístico

**PD - VI**