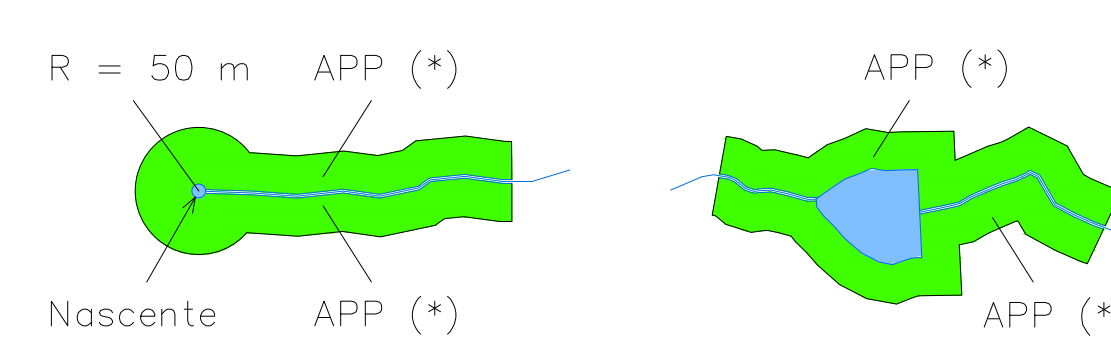


LEGENDA

DA ÁREA ESPECIAL DE INTERESSE AMBIENTAL:

- AEIA 01 - BACIA DO CÓRREGO DO CASCALHO, INCLUSIVE BACIA DO CÓRREGO DO CASCALHO, INCLUSIVE NASCENTES DA BACIA DO CÓRREGO ÁGUA BRANCA;
- AEIA 02 - BACIA DO CÓRREGO IBICABA;
- AEIA 03 - APP's DO RIBEIRÃO DO TATU;
- AEIA 04 - APP's DO CÓRREGO DAS AMOREIRAS;
- AEIA 05 - APP's DO CÓRREGO DO CASCALHO;
- AEIA 06 - APP's DO CÓRREGO SÃO FRANCISCO;
- AEIA 07 - APP's DO CÓRREGO SALTINHO;
- AEIA 08 - APP's DO CÓRREGO SANTO ANTÔNIO;
- AEIA 09 - APP's DO RIBEIRÃO DO BOSQUE;
- AEIA 10 - APP's DO RIBEIRÃO DO PINHAL;
- AEIA 11 - APP's DO CÓRREGO SANTA TEREZA;
- AEIA 12 - APP's DO CÓRREGO DA FAZENDA BARREIROS;
- AEIA 13 - APP's DO CÓRREGO SANTA BÁRBARA;
- AEIA 14 - APP's DO CÓRREGO DO CAPIM FINO.

Nota: Em todos os afluentes:

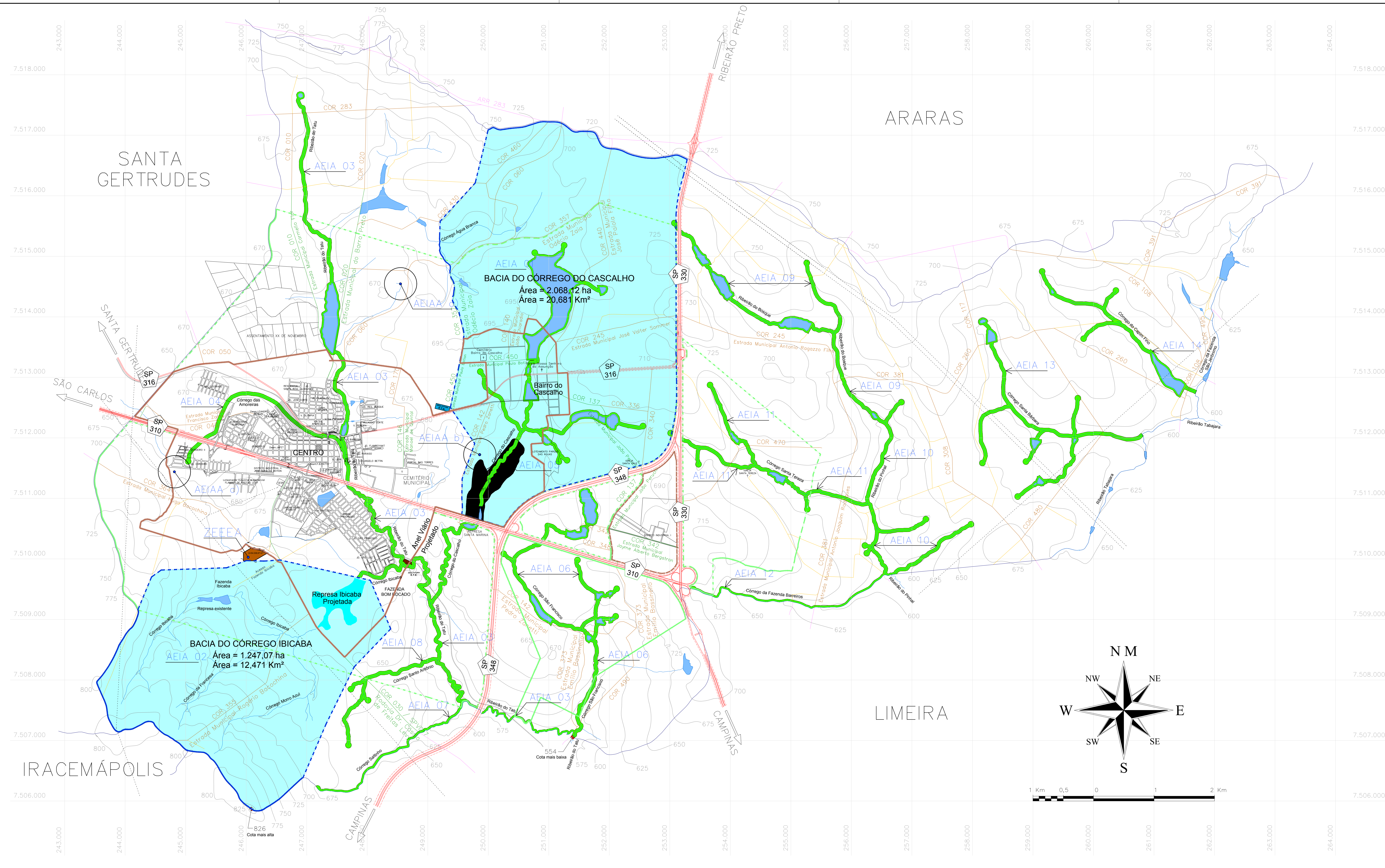


Nota: (*) APP - Área de Preservação Permanente mínima de 30,00 (trinta) metros a partir da orla de acumulação máxima.

DA ÁREA ESPECIAL DE INTERESSE AMBIENTAL ANTRÓPICO:

- AEIAA a) - CAVA ANTIGA FRAGNANI;
- AEIAA b) - CAVA ANTIGA OLARIA LOURENÇO BAPTISTELLA - ESTRADA MUNICIPAL PEDRO PEDRO ZANETTI (COR 142);
- AEIAA c) - CAVA JARDIM CORDEIRO - FINAL AVENIDA ARISTEU MARCICANO.

- ESTRADA ESTADUAL - SP310 RODOVIA WASHINGTON LUIS
- ESTRADA ESTADUAL - SP316 RODOVIA CONSTANTE PERUCHI
- ESTRADA ESTADUAL - SP330 RODOVIA ANHANGUERA
- ESTRADA ESTADUAL - SP348 RODOVIA DOS BANDEIRANTES



LEGENDA

- RIBEIROS OU CÓRREGOS
- REPRESAS, LAGOS OU LAGOAS
- ESTRADA MUNICIPAL
- ESTRADA MUNICIPAL ASFALTADA
- ESTRADA DE TERRA-CARREADOR
- ESTRADA DE OUTRO MUNICÍPIO
- ESTRADA DE FERRO
- LINHAS DE ALTA TENSÃO
- LIMITE DO MUNICÍPIO
- E.T.A. = Estação de Tratamento de Água (Previsto)
- E.T.E. = Estação de Tratamento de Esgoto (Previsto)
- PERÍMETRO URBANO ÁREA = 22,634 Km²
16,481 %
- ÁREA DE EXPANSÃO URBANA ÁREA = 43,519 Km²
31,688 %
- ÁREA DO MUNICÍPIO ÁREA = 137,337 Km²
100,00 %

Obs.: Áreas aproximadas

CORDEIRÓPOLIS - SP, Brasil			
Complementar nº	Cod.	Data	Sentença
Complementar nº 283/2019	- Cod. 003/2019	17/09/2019	Sentença
Complementar nº 279/2019	- Cod. 003/2019	22/07/2019	Sentença
Complementar nº 284/2018	- Cod. 002/2018	27/06/2018	Sentença
Complementar nº 178/2011	- Cod. 001/2011	29/12/2011	Sentença
Alterações		Data	Visto

PREFEITURA MUNICIPAL DE CORDEIRÓPOLIS
Praça Francisco Orlando Stocco, 35 - Centro
Fone: (19) 3556-9900 CP: 18 CEP: 13.490-970

Administração 2017/2020
JOSÉ ADINAN ORTOLAN / FÁTIMA MARINA CELIN

Objeto:
ZONEAMENTO DE USO E OCUPAÇÃO DO SOLO
Lei Complementar nº 178, de 29 / dezembro / 2011
Planta das Áreas Especiais de Interesse Ambiental e Ambiental Antrópico
ANEXO IV.2
Codificado sob nº 003/2019 rubrica do Secretário

Local:
CORDEIRÓPOLIS / SP Data:
29 / Dez / 2011

SMOP SECRETARIA MUNICIPAL DE OBRAS E PLANEJAMENTO
Secretário: Engº Marcelo José Coghi

Resp. Técnico pelo PLANO DIRETOR Desenho: FOLHA Nº
Engº Benedito Aparecido Bordini - CREA 0600571198 Engº Bordini **Z - IV.2**

Escala: Visto: Arquivo: Urbanístico
1:25.000 ANEXO Z - IV.2

