

# LEGENDA

DA ÁREA ESPECIAL DE INTERESSE TURÍSTICO, HISTÓRICO E ECOLÓGICO

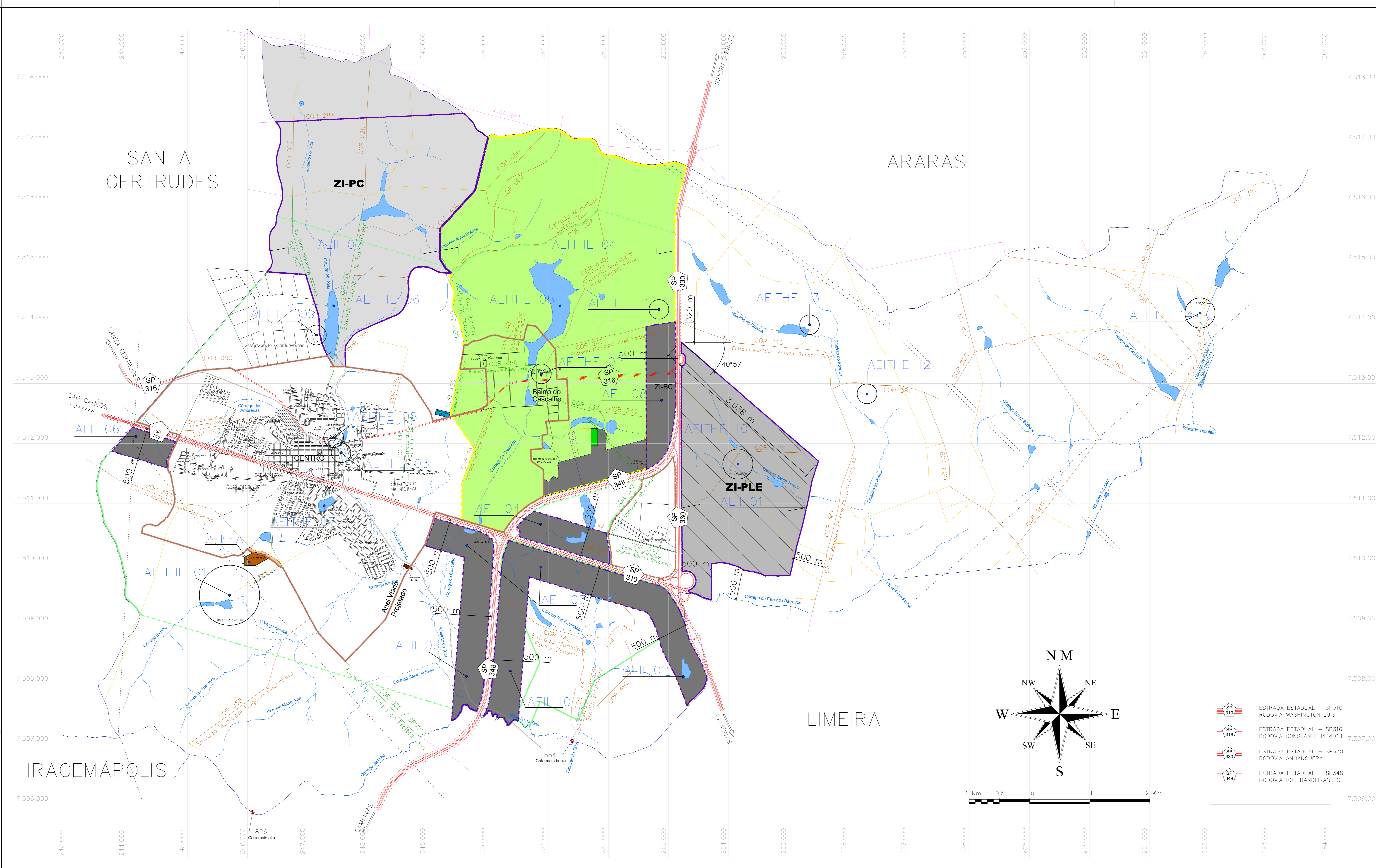
- AEITHE 01 - FAZENDA IBICABA;
- AEITHE 02 - NÚCLEO INICIAL DE CASCALHO;
- AEITHE 03 - ÁREA DO PÁTIO DA REDE FERROVIÁRIA ENTRE A AVENIDA WILSON DIÓRIO E A RODOVIA WASHINGTON LUIS (SP310);
- AEITHE 04 - BACIA DO CÓRREGO DO CASCALHO, INCLUSIVE NASCENTES DA BACIA DO CÓRREGO ÁGUA BRANCA;
- AEITHE 05 - REPRESA DO CASCALHO;
- AEITHE 06 - REPRESA DO BARRO PRETO;
- AEITHE 07 - LAGO UNIÃO JARDIM PROGRESSO;
- AEITHE 08 - ÁREA DA COLÔNIA REDE FERROVIÁRIA AVENIDA WILSON DIÓRIO;
- AEITHE 09 - ÁREA COMUNITÁRIA (01) COM 2 HECTARES DO PROJETO DE ASSENTAMENTO HORTO DE CORDEIRÓPOLIS - ASSENTAMENTO XX DE NOVEMBRO;
- AEITHE 10 - FAZENDA SANTA TEREZA;
- AEITHE 11 - ÁREA DO CENTRO AVANÇADO DE PESQUISA TECNOLÓGICA DO AGRONEGÓCIO DE CÍTRUS "SYLVIO MOREIRA" (CAPFAC3M);
- AEITHE 12 - FAZENDA VELHA;
- AEITHE 13 - FAZENDA DO BOSQUE;
- AEITHE 14 - FAZENDA SÃO JERÔNIMO.

DA ÁREA ESPECIAL DE INTERESSE INDUSTRIAL

- AEII 01 - Faixa territorial do Município destinada ao Pólo Logístico e Empresarial, situa-se em porção territorial com início em um ponto do alinhamento predial da Rodovia Anhanguera (SP330), a 320 (trezentas e vinte) m sul do eixo da Estrada Municipal Antônio Rogazzo Filho (COR 245), daí, obra à direita e segue na distância de 3.038 (três mil e trinta e oito) m no ângulo de 40°57' (quarenta graus e cinquenta e sete minutos) até chegar a 500 (quinhentos) m do eixo da Estrada Municipal Antônio Joaquim Rodrigues (COR 381), daí, obra à direita e paralelo a 500 (quinhentos) m do eixo da Estrada Municipal Antônio Joaquim Rodrigues (COR 381) até chegar a 500 (quinhentos) m do eixo da Rodovia Anhanguera (SP330), daí, obra novamente à direita e paralelo a 500 (quinhentos) m da Rodovia Anhanguera (SP330) segue até encontrar a divisa com o Município de Limeira, denominada de Zona Industrial, Comercial e de Prestação de Serviços do Pólo Logístico e Empresarial - ZI-LE;
- AEII 02 - Faixa de 500 (quinhentos) m lindera a Rodovia Anhanguera (SP330), lado direito sentido interior - capital, da Rodovia Washington Luis (SP310) a Limeira;
- AEII 03 - Faixa de 500 (quinhentos) m lindera a Rodovia Washington Luis (SP310), lado esquerdo sentido capital - interior, da Rodovia Anhanguera (SP330) até a Avel Várzea Projetado;
- AEII 04 - Faixa de 500 (quinhentos) m lindera a Rodovia Washington Luis (SP310), lado direito sentido capital - interior, da Estrada Municipal João Peruzzi (COR 137) até a Rodovia das Bandeirantes (SP348);
- AEII 05 - Evoluções;
- AEII 06 - Faixa de 500 (quinhentos) m lindera a Rodovia Washington Luis (SP310) sentido capital - interior, lado esquerdo, do perímetro urbano até a divisa com o Município de Santa Gertrudes;
- AEII 07 - Faixa territorial do Município destinada ao Pólo Cerâmico Industrial, situa-se entre a Estrada Municipal Carmelo Fior (COR 010), a divisa do Assentamento XX de Novembro, a divisa do Município de Santa Gertrudes, a Estrada Municipal a Estrada Municipal (COR 283), a divisa do Município de Araras, a divisa da Bacia do Córrego do Cascalho, inclusive nascentes da Bacia do Córrego Água Branca (AEITHE 04), a antiga linha do estrada de ferro - Estrada Municipal (COR 060) e o limite do perímetro urbano, denominada de Zona Industrial, Comercial e de Prestação de Serviços do Polo Cerâmico - ZI-PC;
- AEII 08 - Faixa de 500 (quinhentos) m lindera a Rodovia Anhanguera (SP330), lado direito sentido interior - capital, da Estrada Municipal José Victor Sommer (COR 243) até a Rodovia das Bandeirantes (SP348), denominada de Zona Industrial, Comercial e de Prestação de Serviços do Bairro do Cascalho - ZI-BC;
- AEII 09 - Faixa de 500 (quinhentos) m lindera a Rodovia das Bandeirantes (SP348), lado direito sentido interior - capital, com início a 500 (quinhentos) m da Rodovia Washington Luis (SP310) até a divisa com o Município de Limeira;
- AEII 10 - Faixa de 500 (quinhentos) m lindera a Rodovia das Bandeirantes (SP348), lado esquerdo sentido interior - capital, com início a 500 (quinhentos) m da Rodovia Washington Luis (SP310) até a divisa com o Município de Limeira;

ZEEEA - Zona Especial de Exploração e Extração de Argila, nos termos do parágrafo 5º, do Artigo 48 do Zoneamento.

Nota: O Zoneamento de Uso e Ocupação do Solo da zona urbana consta do Anexo III.



# LEGENDA

- RIBEIRÕES OU CÓRREGOS
- REPRESAS, LAGOS OU LAGOAS
- ESTRADA MUNICIPAL
- ESTRADA MUNICIPAL ASFALTADA
- ESTRADA DE TERRA-CARREADOR
- ESTRADA DE OUTRO MUNICÍPIO
- ESTRADA DE FERRO
- LINHAS DE ALTA TENSÃO
- LIMITE DO MUNICÍPIO
- E.T.A. = Estação de Tratamento de Água (Previsto)
- E.T.E. = Estação de Tratamento de Esgoto (Previsto)
- PERÍMETRO URBANO ÁREA = 22,634 Km²  
16,461 %
- ÁREA DE EXPANSÃO URBANA ÁREA = 43,159 Km²  
31,688 %
- ÁREA DO MUNICÍPIO ÁREA = 137,337 Km²  
100,000 %

Obs.: Áreas aproximadas

Legislação	Data	Assinatura
Complementar nº 283/2019 - Cod. 003/2019	17/09/2019	Secivaria
Complementar nº 279/2019 - Cod. 003/2019	23/07/2019	Secivaria
Complementar nº 264/2018 - Cod. 002/2018	27/06/2018	Secivaria
Lei Complementar nº 211/2014	29/12/2014	Secivaria
Complementar nº 176/2011 - Cod. 001/2011	29/12/2011	Secivaria
Alterações	Data	Visto

**PREFEITURA MUNICIPAL DE CORDEIRÓPOLIS**  
 Praça Francisco Orlando Stecco, 35 - Centro  
 Fone: (19) 3556-9900 CP: 18 CEP: 13.490-970  
 Administração 2017/2020  
**JOSÉ ADINAN ORTLAN / FÁTIMA MARINA CELIN**

Objeto:  
**ZONEAMENTO DE USO E OCUPAÇÃO DO SOLO**  
 Lei Complementar nº 178, de 29 / dezembro / 2011  
 Planta das Áreas Especiais de Interesse Turístico, Histórico e Ecológico e de Interesse Industrial  
**ANEXO IV.3**  
 Codificado sob nº 003/2019 rubrica do Secretário

Local: CORDEIRÓPOLIS / SP Data: 29 / Dez / 2011

**SMOP** SECRETARIA MUNICIPAL DE OBRAS E PLANEJAMENTO  
 Secretário: Engº Marcelo José Coghi

Resp. Técnico pelo PLANO DIRETOR: Engº Benedito Aparecido Bordini - CREA 0600571198 Desenho: Engº Bordini

Escala: 1:25.000 Visto: Anexo: ANEXO Z - IV.3 FOLHA Nº **Z - IV.3**  
Urbanístico